

LEGENDA MATERIÁLŮ:

- TEPELNÁ IZOLACE
PĚNOVÝ POLYSTYRENE S PŘÍMĚSÍ GRARTU TL. 140 MM
 $\lambda_d \leq 0,032 \text{ W/mK}$
- TEPELNÁ IZOLACE
PĚNOVÝ POLYSTYRENE S UZAVŘENOU POVRCHOVOU STRUKTUROU TL. 120 MM
 $\lambda_d \leq 0,034 \text{ W/mK}$
- TEPELNÁ IZOLACE - STĚNA LODŽIE
MINERÁLNÍ VLNA S PODÉLNOU ORIENTACÍ VLÁKEN TL. 60 MM
 $\lambda_d \leq 0,035 \text{ W/mK}$
- TEPELNÁ IZOLACE - POŽÁRNÍ PÁSY
MINERÁLNÍ VLNA S PODÉLNOU ORIENTACÍ VLÁKEN TL. 140 MM
 $\lambda_d \leq 0,035 \text{ W/mK}$

SCHEMA KOTVENÍ

OBLAST A1
DOPORUČENÝ POČET HMOŽDINEK PRO KOTVENÍ EPS 8 ks/m²
DOPORUČENÝ POČET HMOŽDINEK PRO KOTVENÍ MV 10 ks/m²

OBLAST A2
DOPORUČENÝ POČET HMOŽDINEK PRO KOTVENÍ EPS 6 ks/m²
DOPORUČENÝ POČET HMOŽDINEK PRO KOTVENÍ MV 10 ks/m²

OBLAST B
DOPORUČENÝ POČET HMOŽDINEK PRO KOTVENÍ EPS 6 ks/m²
DOPORUČENÝ POČET HMOŽDINEK PRO KOTVENÍ MV 8 ks/m²

±0,000 = +234,00 Souř.systém: JTSK Výškový systém: BpV

název projektu
**SNÍŽENÍ ENERGETICKÉ NÁROČNOSTI BUDOVY DOMOVA MLÁDEŽE
VE STŘEDNÍ ŠKOLE ZAHRADNICKÉ V KOPIDLNO**

stupeň
DPS
DOKUMENTACE PRO
PROVÁDĚNÍ STAVBY
místo
stavby
KOPIDLNO
703/1
k. ú. Kopidlno [669296]

stavebník
generální architekt

STŘEDNÍ ŠKOLA ZAHRADNICKÁ
náměstí Hlmarova 1
507 32 Kopidlno

ŘEZANINA & BARTOŇ, s.r.o.
Jenkovice 111
503 46 Třebechovice pod Orebem

autorizace
Ing. JIŘÍ BARTOŇ
autorizovaný inženýr pro pozemní stavby
ČKA/IT - 0602517

projektant části
ŘEZANINA & BARTOŇ, s.r.o.
Jenkovice 111
503 46 Třebechovice pod Orebem
Ing. Jiří Bartoň
+420 774 212 782
barton@rabarch.cz

Ing. Jiří Bartoň
Studený 160, 549 02 Velké Poříčí
ČKA/IT 0602517
v oboru pozemní stavby

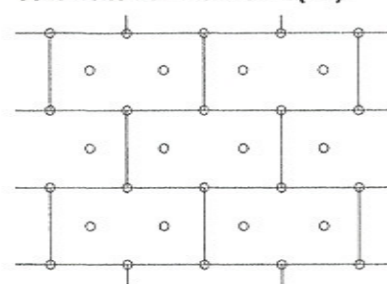
část
D.1.1.2
VÝKRESOVÁ ČÁST

výkres
TECHNICKÉ POHLEDY - SEVERNÍ

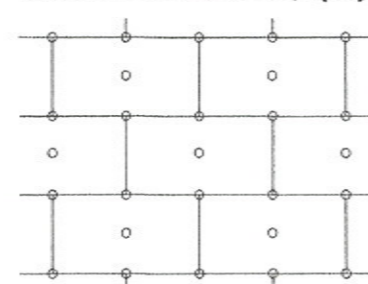
datum zhotovení
02/2016
měřítko
1:100
číslo výkresu
D.1.1.2.15
paré
1

datum revize
-
číslo revize
-

SCHEMA KOTVENÍ - OBLAST A1 (EPS)



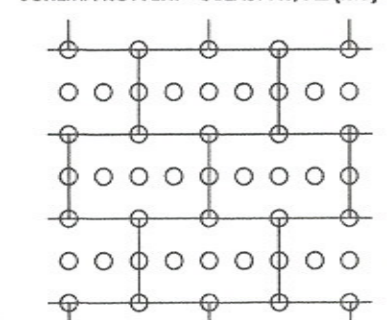
SCHEMA KOTVENÍ - OBLAST A2, B (EPS)



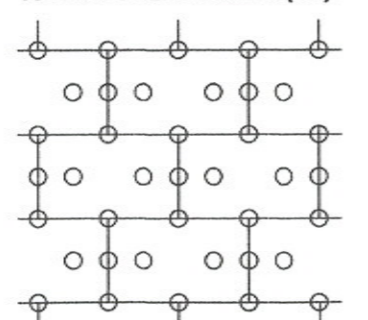
POZNÁMKA:

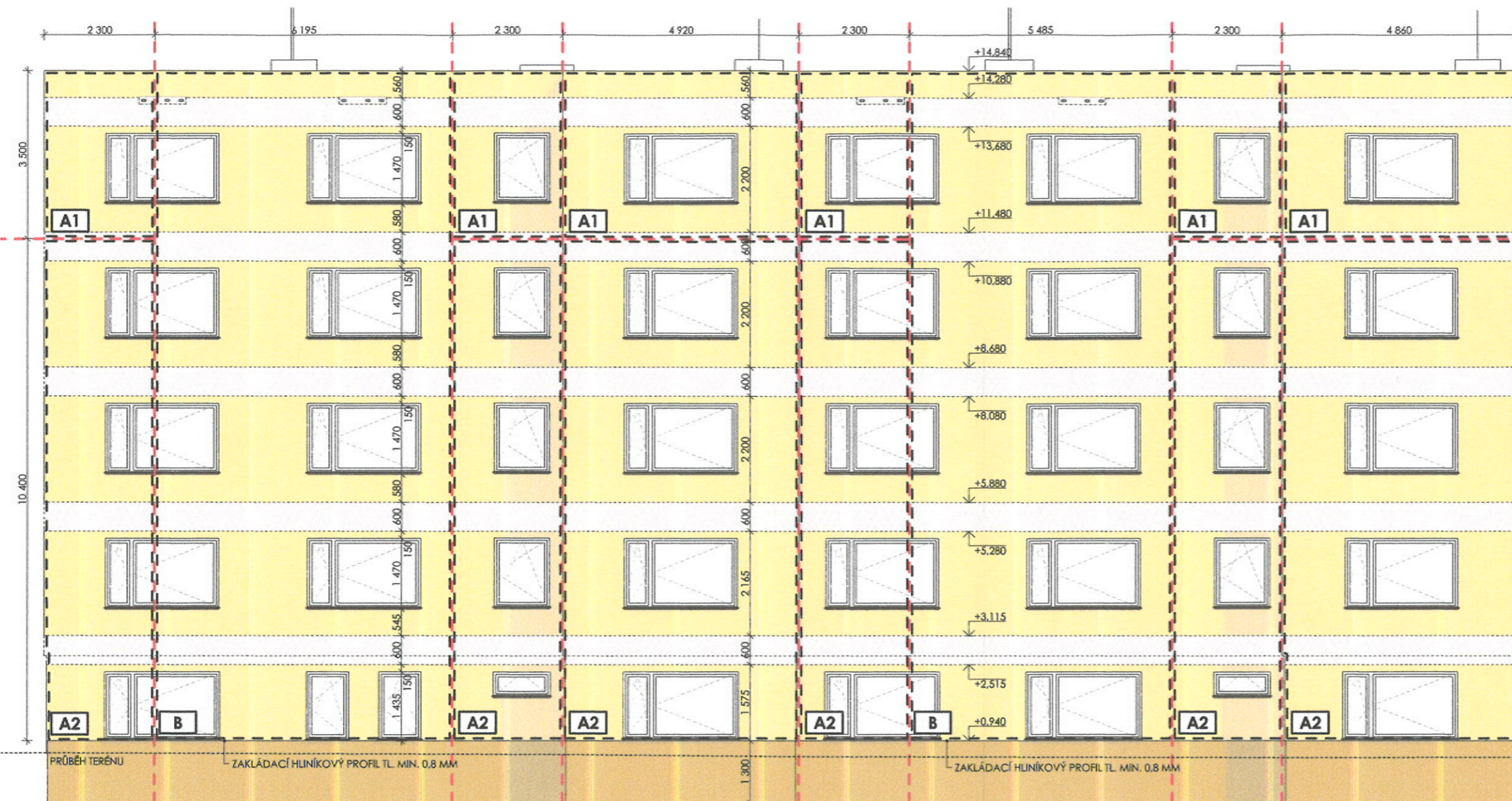
- PRO NÁVRH KOTVENÍHO PLÁNU BYLO UVAŽOVÁNO NÁSLEDUJÍCÍ:
 - VÝŠKA STĚNY NAD PŘÍLEHLÝM TERÉMEM MAX. 15 M
 - KATEGORIE TERÉNU II
 - VĚTROVÁ OBLAST II, RYCHLOST VĚTRU 25 m/s
 - NADMOŘSKÁ VÝŠKA 300 m n. m.
- PRO KOTVENÍ DESEK Z POLYSTYRENU BUDE POUŽITA ZÁPUSTNÁ MOTÁŽ, DESKY Z MINERÁLNÍ VLNY BUDOU KOTVENY POVRCHOVĚ, BEZ POUŽITÍ ROZŠÍŘOVACÍHO TALÍŘKU
- BUDOU POUŽITY HMOŽDINKY S MIN. PRŮMĚREM TALÍŘKU 60 MM, UVAŽOVANÁ ÚNOSNOST HMOŽDINEK $N_{ak}=1,5 \text{ kN}$
- PŘED VLASTNÍ REALIZACÍ JE NUTNÉ PROVÉST VÝTAŽNÉ ZKOUŠKY (V SOULADU S ČSN 73 2902)

SCHEMA KOTVENÍ - OBLAST A1, A2 (MV)



SCHEMA KOTVENÍ - OBLAST B (MV)





LEGENDA MATERIÁLŮ:

- TEPELNÁ IZOLACE
PĚNOVÝ POLYSTYREN S PŘÍMĚSÍ GRAFITU TL. 140 MM
 $\lambda_d \leq 0,032 \text{ W/mK}$
- TEPELNÁ IZOLACE
PĚNOVÝ POLYSTYREN S UZAVŘENOU POVRCHOVOU STRUKTUROU TL. 120 MM
 $\lambda_d \leq 0,034 \text{ W/mK}$
- TEPELNÁ IZOLACE - POŽÁRNÍ PÁSY
MINERÁLNÍ VLNĚ S PODÉLNOU ORIENTACÍ VLÁKEN TL. 140 MM
 $\lambda_d \leq 0,035 \text{ W/mK}$

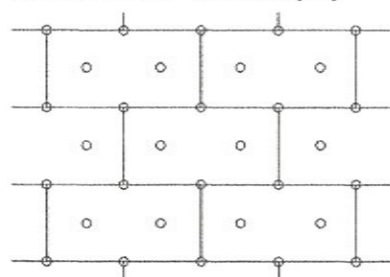
SCHEMA KOTVENÍ

OBLAST A1
DOPORUČENÝ POČET HMOŽDINEK PRO KOTVENÍ EPS 8 ks/m²
DOPORUČENÝ POČET HMOŽDINEK PRO KOTVENÍ MV 10 ks/m²

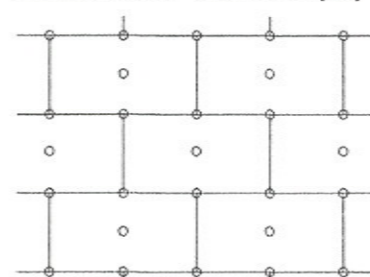
OBLAST A2
DOPORUČENÝ POČET HMOŽDINEK PRO KOTVENÍ EPS 6 ks/m²
DOPORUČENÝ POČET HMOŽDINEK PRO KOTVENÍ MV 10 ks/m²

OBLAST B
DOPORUČENÝ POČET HMOŽDINEK PRO KOTVENÍ EPS 6 ks/m²
DOPORUČENÝ POČET HMOŽDINEK PRO KOTVENÍ MV 8 ks/m²

SCHEMA KOTVENÍ - OBLAST A1 (EPS)



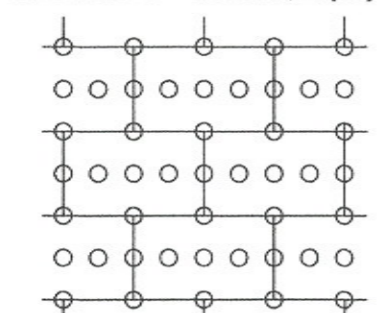
SCHEMA KOTVENÍ - OBLAST A2, B (EPS)



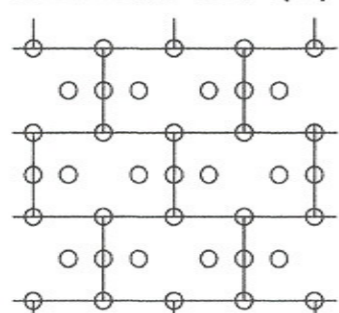
POZNÁMKA:

- PRO NÁVRH KOTVENÍHO PLÁNU BYLO UVAŽOVÁNO NÁSLEDUJÍCÍ:
 - VÝŠKA STĚNY NAD PŘÍLEHLÝM TERÉNEM MAX. 15 M
 - KATEGORIE TERÉNU II
 - VĚTROVÁ OBLAST II, RYCHLOST VĚTRU 25 m/s
 - NADMOŘSKÁ VÝŠKA 300 m n. m.
- PRO KOTVENÍ DESEK Z POLYSTYRENU BUDE POUŽITA ZÁPUSTNÁ MOTÁŽ, DESKY Z MINERÁLNÍ VLNĚ BUDOU KOTVENY POVRCHOVĚ, BEZ POUŽITÍ ROZŠÍŘOVACÍHO TALÍŘKU
- BUDOU POUŽITY HMOŽDINKY S MIN. PRŮMĚREM TALÍŘKU 60 MM, UVAŽOVANÁ ÚNOŠNOST HMOŽDINEK $N_{EK}=1,5 \text{ kN}$
- PŘED VLASTNÍ REALIZACÍ JE NUTNÉ PROVÉST VÝTAŽNÉ ZKOUŠKY (V SOULADU S ČSN 73 2902)

SCHEMA KOTVENÍ - OBLAST A1, A2 (MV)



SCHEMA KOTVENÍ - OBLAST B (MV)



±0,000 = +234,00 Souř.systém: JTSK Výškový systém: BpV

název projektu
**SNÍŽENÍ ENERGETICKÉ NÁROČNOSTI BUDOVY DOMOVA MLÁDEŽE
VE STŘEDNÍ ŠKOLE ZAHRADNICKÉ V KOPIDLNO**

stupeň DPS místo KOPIDLNO
DOKUMENTACE PRO 703/1
PROVÁDĚNÍ STAVBY k. ú. Kopidlno [669296]

stavebník generální architekt

STŘEDNÍ ŠKOLA ZAHRADNICKÁ
náměstí Hilmarova 1
507 32 Kopidlno

ŘEZANINA & BARTOŇ, s.r.o.
Jenkovice 111
503 46 Třebechovice pod Orebem

autorizace **Ing. JIRÍ BARTOŇ**
Autorizovaný inženýr pro pozemní stavby
ČKAIT - 0602517

projektant části
ŘEZANINA & BARTOŇ, s.r.o.
Jenkovice 111
503 46 Třebechovice pod Orebem
Ing. Jirí Bartoň
+420 774 212 782
barton@rabarch.cz

Ing. Jirí Bartoň
Studený 160, 549 02 Velké Poříčí
ČKAIT 0602517
v oboru pozemní stavby

část D.1.1.2 VÝKRESOVÁ ČÁST

výkres TECHNICKÉ POHLEDY - JIŽNÍ

| | | | |
|-----------------|--------------|---------------|------|
| datum zhotovení | měřítko | číslo výkresu | paré |
| 02/2016 | 1:100 | D.1.1.2.16 | 1 |
| datum revize | číslo revize | | |
| - | - | | |

| | | | |
|--------------|--------------|--|--|
| datum revize | číslo revize | | |
|--------------|--------------|--|--|

±0,000 = +234,00 Souř.systém: JTSK Výškový systém: BpV

| | | | |
|--|--|--|--|
| název projektu SNÍŽENÍ ENERGETICKÉ NÁROČNOSTI BUDOVY DOMOVA MLÁDEŽE VE STŘEDNÍ ŠKOLE ZAHRADNICKÉ V KOPIDLNĚ | | | |
| stupeň | DPS DOKUMENTACE PRO PROVÁDĚNÍ STAVBY | místo stavby | KOPIDLNO 703/1 k. ú. Kopidlno [669296] |
| stavěbník STŘEDNÍ ŠKOLA ZAHRADNICKÁ náměstí Hilmarova 1 507 32 Kopidlno | | generální architekt  ŘEZANINA & BARTOŇ, s.r.o. Jenikovice 111 503 46 Třebetchovice pod Orebem | |
| autorizace  | | projektant části ŘEZANINA & BARTOŇ, s.r.o. Jenikovice 111 503 46 Třebetchovice pod Orebem Ing. Jiří Bartoň +420 774 212 782 barton@rabarch.cz Ing. Jiří Bartoň Studenky 160, 549 02 Velké Poříčí ČKAIT 0602517 v oboru pozemní stavby | |
| část | | KNIHA OKEN | |
| D.1.1.C1.1 | | | |
| výkres | | | |
| datum zhotovení | měřítko | číslo výkresu | paré |
| 02/2016 | | D.1.1.C1.1 | 1 |
| datum revize | číslo revize | | |
| - | - | | |

±0,000 = +234,00 Souř.systém: JTSK Výškový systém: BpV

| | | | |
|---|--|--|---|
| název projektu SNÍŽENÍ ENERGETICKÉ NÁROČNOSTI BUDOVY DOMOVA MLÁDEŽE VE STŘEDNÍ ŠKOLE ZAHRADNICKÉ V KOPIDLNĚ | | | |
| stupeň | DPS DOKUMENTACE PRO PROVÁDĚNÍ STAVBY | místo stavby | KOPIDLNO 703/1 k. ú. Kopidlno [669296] |
| stavebník | generální architekt | | |
| STŘEDNÍ ŠKOLA ZAHRADNICKÁ náměstí Hilmarova 1 507 32 Kopidlno | |  ŘEZANINA & BARTOŇ, s.r.o. Jeníkovic 111 503 46 Třebechovice pod Orebem | |
| autorizace  | projektant části ŘEZANINA & BARTOŇ, s.r.o. Jeníkovic 111 503 46 Třebechovice pod Orebem Ing. Jiří Bartoň +420 774 212 782 barton@rabarch.cz Ing. Jiří Bartoň Studénky 160, 549 02 Velké Poříčí ČKAIT 0602517 v oboru pozemní stavby | | |
| část D.1.1.C1.2 | | KNIHA DVEŘÍ | |
| výkres | | | |
| datum zhotovení 02/2016 | měřítko | číslo výkresu D.1.1.C1.2. | paré  |
| datum revize - | číslo revize - | | |

±0,000 = +234,00 Souř.systém: JTSK Výškový systém: BpV

| | | | |
|---|--|--|--|
| název projektu SNÍŽENÍ ENERGETICKÉ NÁROČNOSTI BUDOVY DOMOVA MLÁDEŽE VE STŘEDNÍ ŠKOLE ZAHRADNICKÉ V KOPIDLNO | | | |
| stupeň | DPS DOKUMENTACE PRO PROVADĚNÍ STAVBY | místo stavby | KOPIDLNO 703/1 k. ú. Kopidlno [669296] |
| stavebník STŘEDNÍ ŠKOLA ZAHRADNICKÁ náměstí Hilmarova 1 507 32 Kopidlno | | generální architekt  ŘEZANINA & BARTOŇ, s.r.o. Jenikovice 111 503 46 Třebelchovice pod Orebem | |
|  | | projektant části ŘEZANINA & BARTOŇ, s.r.o. Jenikovice 111 503 46 Třebelchovice pod Orebem Ing. Jiří Bartoň +420 774 212 782 barton@rabarch.cz Ing. Jiří Bartoň Studénky 160, 549 02 Velké Poříčí ČKAIT 0602517 v oboru pozemní stavby | |
| část D.1.1.C1.3 KNIHA KLEMPÍŘSKÝCH VÝROBKŮ | | | |
| výkres | | | |
| datum zhotovení | měřítko | číslo výkresu | paré |
| 02/2016 | | D.1.1.C1.3. | 1 |
| datum revize | číslo revize | | |
| - | - | | |

±0,000 = +234,00 Souř.systém: JTSK Výškový systém: BpV

| | | | |
|---|--|--|---|
| název projektu SNÍŽENÍ ENERGETICKÉ NÁROČNOSTI BUDOVY DOMOVA MLÁDEŽE VE STŘEDNÍ ŠKOLE ZAHRADNICKÉ V KOPIDLNĚ | | | |
| stupeň | DPS DOKUMENTACE PRO PROVÁDĚNÍ STAVBY | místo stavby | KOPIDLNO 703/1 k. ú. Kopidlno [669296] |
| stavebník STŘEDNÍ ŠKOLA ZAHRADNICKÁ náměstí Hilmarova 1 507 32 Kopidlno | | generální architekt  ŘEZANINA & BARTOŇ, s.r.o. Jenkovice 111 503 46 Třeběchovice pod Orebem | |
| autorizace  | | projektant částí ŘEZANINA & BARTOŇ, s.r.o. Jenkovice 111 503 46 Třeběchovice pod Orebem Ing. Jiří Barton +420 774 212 782 barton@rabarch.cz Ing. Jiří Barton Studenky 160, 549 02 Velké Poříčí ČKAIT 0602517 v oboru pozemní stavby | |
| část D.1.1.C1.4 KNIHA TRUHLÁŘSKÝCH VÝROBKŮ | | | |
| výkres | | | |
| datum zhotovení | měřítko | číslo výkresu | paré |
| 02/2016 | | D.1.1.C1.4. |  |
| datum revize | číslo revize | | |
| - | - | | |

±0,000 = +234,00 Souř.systém: JTSK Výškový systém: BpV

| | | | |
|---|--|---|--|
| název projektu SNÍŽENÍ ENERGETICKÉ NÁROČNOSTI BUDOVY DOMOVA MLÁDEŽE VE STŘEDNÍ ŠKOLE ZAHRADNICKÉ V KOPIDLNO | | | |
| stupeň | DPS DOKUMENTACE PRO PROVÁDĚNÍ STAVBY | místo stavby | KOPIDLNO 703/1 k. ú. Kopidlno [669296] |
| stavebník STŘEDNÍ ŠKOLA ZAHRADNICKÁ náměstí Hilmarovo 1 507 32 Kopidlno | | generální architekt  ŘEZANINA & BARTOŇ, s.r.o. Jeníkovice 111 503 46 Třebechovice pod Orebem | |
| autORIZACE  | | projektant částí ŘEZANINA & BARTOŇ, s.r.o. Jeníkovice 111 503 46 Třebechovice pod Orebem Ing. Jiří Bartoň +420 774 212 782 barton@rabarch.cz Ing. Jiří Bartoň Studenky 160, 549 02 Velké Poříčí ČKAIT 0602517 v oboru pozemní stavby | |
| část D.1.1.C1.5 KNIHA ZÁMEČNICKÝCH VÝROBKŮ | | | |
| výkres | | | |
| datum zhotovení 02/2016 | měřítko | číslo výkresu D.1.1.C1.5 | paré 1 |
| datum revize - | číslo revize - | | |

nazwy projektu

| | | | |
|--|---|---------------------------------|---|
| název projektu SNÍŽENÍ ENERGETICKÉ NÁROČNOSTI BUDOVY DOMOVA MLÁDEŽE VE STŘEDNÍ ŠKOLE ZAHRADNICKÉ V KOPIDLNĚ | | | |
| slupeň DPS DOKUMENTACE PRO PROVÁDĚNÍ STAVBY | místo stavby KOPIDLNO 703/1 k. ú. Kopidlno [669296] | | |
| stavebník STŘEDNÍ ŠKOLA ZAHRADNICKÁ náměstí Hilmarova 1 507 32 Kopidlno | generální architekt  ŘEZANINA & BARTOŇ, s.r.o. Jeníkovice 111 503 46 Třeběchovice pod Orebem | | |
| autorizace  | projektant částí ŘEZANINA & BARTOŇ, s.r.o. Jeníkovice 111 503 46 Třeběchovice pod Orebem Ing. Jiří Bartoň +420 774 212 782 barton@rabarch.cz Ing. Jiří Bartoň Studénky 160, 549 02 Velké Poříčí ČKAIT 0602517 v oboru pozemní stavby | | |
| část D.1.1.C1.6 | | | |
| výkres KNIHA OSTATNÍCH VÝROBKŮ | | | |
| datum zhotovení 02/2016 | měřítko | číslo výkresu D.1.1.C1.6 | paré  |
| datum revize - | číslo revize - | | |

±0,000 = Souř. systém: JTSK Výškový systém: BpV

| | | | |
|---|---------------------|--|--|
| název projektu SNÍŽENÍ ENERGETICKÉ NÁROČNOSTI BUDOVY DOMOVA MLÁDEŽE VE STŘEDNÍ ŠKOLE ZAHRADNICKÉ V KOPIDLNĚ | | | |
| stupeň | DPS stavby | místo stavby | KOPIDLNO 703/1 K. ú. Kopidlno [659296] |
| stavebník | generální architekt | | |
| autorizace | |  ŘEZANINA & BARTOŇ, s.r.o. Jenkovice 111 503 46 Třebetčovice pod Orebem | |
|  | | projektant čísl ŘEZANINA & BARTOŇ, s.r.o. Jenkovice 111 503 46 Třebetčovice pod Orebem Lenka Brandejská +420 723 996 156 brandejsko.lenka@gmail.com Ing. Jiří Bartoň Studentky 160, 549 02 Velká Pořeč ČKAIT 0602517 v oboru pozemní stavby | |
| část D.1.1.C2 | | KNIHA SKLADEB KONSTRUKCÍ | |
| výkres | | | |
| datum zpracování | měřítka | číslo výkresu | poř.č |
| 02/2016 | | D.1.1.C2 |  |
| datum revize | číslo revize | | |
| - | - | | |

SEZNAM PŘÍLOH:

| | |
|-----|---------------|
| D01 | DETAIL LODŽIE |
| D02 | DETAIL ATIKY |
| D03 | DETAIL SOKLU |
| D04 | DETAIL OKNA |
| D05 | DETAIL OKAPU |

±0,000 = +234,00 Souř.systém: JTSK Výškový systém: BpV

| | | | |
|---|--|---------------------------|------------------|
| název projektu SNÍŽENÍ ENERGETICKÉ NÁROČNOSTI BUDOVY DOMOVA MLÁDEŽE VE STŘEDNÍ ŠKOLE ZAHRADNICKÉ V KOPIDLNĚ | | | |
| stupeň DPS DOKUMENTACE PRO PROVÁDĚNÍ STAVBY | místo stavby KOPIDLNO 703/1 k. ú. Kopidlno [669296] | | |
| stavebník STŘEDNÍ ŠKOLA ZAHRADNICKÁ náměstí Hilmarovo 1 507 32 Kopidlno | generální architekt  ŘEZANINA & BARTOŇ, s.r.o. Jenkovice 111 503 46 Třebelčovice pod Orebem | | |
| autorizace  | projektant části ŘEZANINA & BARTOŇ, s.r.o. Jenkovice 111 503 46 Třebelčovice pod Orebem Ing. Jiří Bartoň +420 774 212 782 barton@rabarch.cz Ing. Jiří Bartoň Sludénky 160, 549 02 Velké Poříčí ČKAIT 0602517 v oboru pozemní stavby | | |
| část D.1.1.C3 | KNIHA DETAILŮ | | |
| výkres | | | |
| datum zhotovení 02/2016 | měřítko | číslo výkresu D.1.1.C3 | paré 1 |
| datum revize - | číslo revize - | | |

SEZNAM PŘÍLOH:

D.1.1.C4.1 STĚNA LODŽIE
D.1.1.C4.2 ZÁBRADLÍ Z01
D.1.1.C4.3 ZÁBRADLÍ Z02
D.1.1.C4.4 VENTILAČNÍ HLAVICE

±0,000 = +234,00 Souř.systém: JTSK Výškový systém: BpV

| | | | |
|---|--|--|---|
| název projektu SNÍŽENÍ ENERGETICKÉ NÁROČNOSTI BUDOVY DOMOVA MLÁDEŽE VE STŘEDNÍ ŠKOLE ZAHRADNICKÉ V KOPIDLNO | | | |
| stupeň | DPS DOKUMENTACE PRO PROVÁDĚNÍ STAVBY | místo stavby | KOPIDLNO 703/1 k. ú. Kopidlno [669296] |
| stavebník STŘEDNÍ ŠKOLA ZAHRADNICKÁ náměstí Hilmarovo 1 507 32 Kopidlno | | generální architekt  ŘEZANINA & BARTOŇ, s.r.o. Jenkovice 111 503 46 Třebechovice pod Orebem | |
| autorizace  | | projektant části ŘEZANINA & BARTOŇ, s.r.o. Jenkovice 111 503 46 Třebechovice pod Orebem Ing. Jiří Bartoň +420 774 212 782 barton@rabarch.cz Ing. Jiří Bartoň Študénky 160, 549 02 Velké Poříčí ČKAIT 0602517 v oboru pozemní stavby | |
| část D.1.1.C4 | | DÍLČÍ VÝKRESY | |
| výkres | | | |
| datum zhotovení 02/2016 | měřítko | číslo výkresu D.1.1.C4 | paré  |
| datum revize - | číslo revize - | | |

ŘEZANINA & BARTOŇ, s.r.o.
architektonický a projekční ateliér
Gočárova třída 549/16, 500 02 Hradec Králové

**Snížení energetické náročnosti budovy domova mládeže
ve Střední škole zahradnické v Kopidlně**

ZÁBRADLÍ A PANEL LODŽIE



Statický výpočet



6. 3. 2016

V Praze 6. 3. 2016

Vypracoval : Ing. Michal Drahorád, Ph.D.